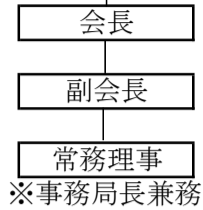


社会福祉法人 一関市社会福祉協議会 組織・事務局機構

令和5年4月1日現在

会員(一般会員、賛助会員)

評議員 40名 理事 17名 監事 3名



事務局長 1 事務局次長(兼務)

総務課
TEL 23-6020 FAX 23-6024
課長 1 事務職(正規) 3
事務職(非正規) 3
施設管理(非正規) 3

理事会・評議員会等総務
経理・人事・労務管理

地域福祉課
TEL 23-6020 FAX 23-6024
課長(兼務) 1 事務職(正規) 3
事務職(非正規) 7

一関市ファミリーサポートセンター
一関市ボランティアセンター
一関市シニア活動プラザ TEL 31-8118 FAX 31-8120

生活支援課
TEL 23-6020 FAX 23-6024
課長 1 事務職(正規) 6
事務職(非正規) 8
生活支援員(非正規) 23

生活困窮者自立支援事業
日常生活自立支援事業
成年後見制度利用促進
生活福祉資金貸付事業
一関障害者生活支援プラザ TEL 31-3533 FAX 31-3534

介護事業課
TEL 23-6020 FAX 23-6024
課長 1 主幹 1
事務職(正規) 1

介護保険事業

一関支部
TEL 23-6020 FAX 23-6024
支部長(兼務) 事務職(正規) 2
事務職(非正規) 1

花泉支部
TEL 82-4002 FAX 82-4002
支部長 1 事務職(正規) 2
事務職(非正規) 1
介護職(正規) 12 (非正規) 19
施設管理(非正規) 3

はないづみ地域包括支援センター TEL 36-3021 FAX 82-2515
ケアプランセンター花泉 }
ヘルパーセンター花泉 } TEL 36-1226 FAX 36-1229
介護支援事業所花泉 }

大東支部
TEL 71-1177 FAX 71-1181
支部長 1 事務職(正規) 2
事務職(非正規) 1
介護職(正規) 26 (非正規) 30

しぶたみ地域包括支援センター TEL 71-0053 FAX 71-1181
ケアプランセンター大東 TEL 71-1177 FAX 71-1181
ヘルパーセンター大東 } TEL 71-1178 FAX 71-1181
介護支援事業所大東 }
デイサービスセンター大東 TEL 72-2336 FAX 72-3296
ケアプランセンター興田 TEL 74-3501 FAX 71-3250
デイサービスセンター興田 TEL 74-3300 FAX 74-3299

千厩支部
TEL 53-2885 FAX 53-2881
支部長 1 事務職(正規) 1
施設管理(非正規) 2
千厩ワークプラザ職員(非正規) 9

千厩ワークプラザ(就労継続支援B型) TEL 51-3161 FAX 51-3162

東山支部
TEL 47-3238 FAX 47-3236
支部長 1 事務職(正規) 2
介護職(正規) 8 (非正規) 17

東山在宅介護支援センター } TEL 47-3258 FAX 47-3236
ケアプランセンター東山 }
ヘルパーセンター東山 }
介護支援事業所東山 } TEL 47-3238 FAX 47-3236
デイサービスセンター東山 }
訪問入浴センター東山 }

室根支部
TEL 64-3983 FAX 64-3984
支部長 1
事務職(非正規) 1
介護職(正規) 6 (非正規) 7

ヘルパーセンター室根 }
介護支援事業所室根 } TEL 64-3983 FAX 64-3984
デイサービスセンター室根 }

川崎支部
TEL 43-4323 FAX 34-4040
支部長 1 事務職(正規) 1
施設管理(非正規) 2

藤沢支部
TEL 63-5122 FAX 48-3047
支部長 1 事務職(正規) 1
介護職(正規) 3 (非正規) 15

ヘルパーセンター藤沢 }
介護支援事業所藤沢 } TEL 63-2936 FAX 48-3047
訪問入浴センター藤沢 }

【評議員構成】

選任区分		定数
地域自治会長又は行政区長	の代表者	18名
民生児童委員		8名
社会福祉関係機関・団体の代表者		8名
ボランティア団体の代表者		4名
社会福祉事業を営む団体の役員		2名
合計		40名

福祉委員
行政区長・民生委員等

支部運営委員会

【支部別職員状況】

支部名	正規	嘱託	臨時	パート	合計
本部	19	15	3	26	63
一関支部	2	0	1	0	3
花泉支部	15	3	2	18	38
大東支部	29	10	10	11	60
千厩支部	2	4	0	7	13
東山支部	11	5	3	9	28
室根支部	7	3	1	4	15
川崎支部	2	0	0	2	4
藤沢支部	5	4	5	6	20
合計	92	44	25	83	244

【事務職・介護職職員状況】

	正規	嘱託	臨時	パート	合計
事務職	37	17	5	0	59
介護職	55	27	20	50	152
その他	0	0	0	33	33
合計	92	44	25	83	244